

Rapport de mission de repérage des matériaux et produits contenant de l'amiante avant réalisation de travaux

R. 4412-97 modifié par le décret 2012-639 du 4 mai 2012
Norme NF X 46-020

10 SQUARE J. SIEGFRIED – Appartement 1
77000 MELUN



A \ INFORMATIONS GENERALES

A.1 \ DESIGNATION DU BÂTIMENT

Nature du bâtiment :	LOGEMENTS COLLECTIFS	Adresse :	10 SQUARE J. SIEGFRIED 77000 MELUN
Cat. Du bâtiment :		Bâtiment :	
Etage :		Porte :	1
Ref Cadastrale :	NC	Propriété de :	OPH77 10 AVENUE CHARLES PEGUY 77000 MELUN

A.2 \ DESIGNATION DU DONNEUR D'ORDRE

Nom :	OPH77	Documents remis :	
Adresse :	10 AVENUE CHARLES PEGUY 77000 MELUN	Moyens mis à disposition :	

A.3 \ EXECUTION DE LA MISSION

RAPPORT N° :	3LBJ0001	Laboratoire d'Analyses :	ITGA
Repérage réalisé le :	01/12/2017	Adresse laboratoire :	3 RUE ARMAND HERPIN LACROIX - CS 46537 35065 RENNES CEDEX
Accompagnateur :		Numéro d'accréditation :	1-5967
Par :	Gaetan BEDEL	Organisme d'assurance professionnelle :	ALLIANZ
N° certificat :	CPDI3869	Adresse assurance :	Direction Opérations Entreprises 5C Esplanade Charles de Gaulle 33081 BORDEAUX CEDEX
Date d'obtention :	22/04/2016	N° de contrat d'assurance :	55897385
Organisme certificateur	I.CERT PARC EDONIA - BAT G - RUE DE LA TERRE VICTORIA - 35760 SAINT GREGOIRE	Date de validité :	31/12/2017

B \ CACHET DU DIAGNOSTIQUEUR

FAIT LE 15/12/2017

Cabinet : EXPERT HABITAT & INDUSTRIE INGENIERIE

Nom du responsable : **DEMOULIN Frédéric**

Nom du diagnostiqueur : **Gaetan BEDEL**



C\ SOMMAIRE

Table des matières

A \ INFORMATIONS GENERALES	2
A.1 \ DESIGNATION DU BÂTIMENT	2
A.2 \ DESIGNATION DU DONNEUR D'ORDRE	2
A.3 \ EXECUTION DE LA MISSION.....	2
B \ CACHET DU DIAGNOSTIQUEUR	2
C\ SOMMAIRE	3
D\ CONCLUSIONS	4
E \ PROGRAMME DE REPERAGE	4
F \ CONDITIONS DE REALISATION DU REPERAGE	9
G \ RAPPORTS PRECEDENTS.....	9
H \ RESULTATS DETAILLES DU REPERAGE	10
ANNEXE 1 – PHOTOS DES ELEMENTS AMIANTES ET/OU NON AMIANTES.....	13
ANNEXE 3 – PROCES VERBAUX D'ANALYSES.....	17
ATTESTATION(S).....	19
CERTIFICAT DE COMPETENCES	20

D \ CONCLUSIONS

Dans le cadre de la mission décrite en tête de rapport, il n'a pas été repéré de matériaux et produits susceptibles de contenir de l'amiante

PIECE	ETAGE	ELEMENTS	DESCRIPTIF LABORATOIRE	REPERAGE	Echantillon	METHODE	ETAT	RESULTAT
NEANT								

ZSO : Zone de Similitude d'Ouvrage

Liste des locaux non visités concernés par les travaux et justification

PIECE	ETAGE	STATUT DE VISITE
NEANT		

Liste des éléments non inspectés et justification

PIECE	ETAGE	ELEMENTS	REPERAGE	RESULTAT
NEANT				

E \ PROGRAMME DE REPERAGE

PIECES CONCERNEES	PERIMETRE DU REPERAGE	REPERAGE	TRAVAUX	ELEMENTS	Echantillonnage	REMARQUES PARTICULIERES
Ensemble des pièces humides	LOGEMENTS COLLECTIFS	Murs Béton / Enduit	- Fourniture et mise en œuvre de bouches d'extraction en pièces humides	Enduit / Peinture	30%	REGLE DE PRELEVEMENT : 1 PAR TYPE Échantillonnage de 30% des logements soit 64 LGTS (bien réparti dans chaque entrée)
Ensemble des pièces humides	LOGEMENTS COLLECTIFS	Murs carreaux de plâtre	Mise en oeuvre d'une ventilation basse pression de type MVN Seren Air Hygro réglable	Enduit / Peinture	30%	REGLE DE PRELEVEMENT : 1 PAR TYPE Échantillonnage de 30% des logements soit 64 LGTS (bien réparti dans chaque entrée)

PIECES CONCERNEES	PERIMETRE DU REPERAGE	REPERAGE	TRAVAUX	ELEMENTS	Echantillonnage	REMARQUES PARTICULIERES
						répartir dans chaque entrée)
Ensemble des pièces humides	LOGEMENTS COLLECTIFS	Murs cloisons plaques de plâtre	- Fourniture et mise en œuvre de bouches d'extraction en pièces humides	Enduit / Calicot	100%	REGLE DE PRELEVEMENT : 1 PAR TYPE
Ensemble des pièces humides	LOGEMENTS COLLECTIFS	Murs cloisons plaques de plâtre	- Fourniture et mise en œuvre de bouches d'extraction en pièces humides	Enduit / Peinture	30%	REGLE DE PRELEVEMENT : 1 PAR TYPE Échantillonnage de 30% des logements soit 64 LGTS (bien répartir dans chaque entrée)
Ensemble des pièces humides	LOGEMENTS COLLECTIFS	Murs Périphériques / plaque de plâtre	- Fourniture et mise en œuvre de bouches d'extraction en pièces humides	Enduit / Calicot	30%	REGLE DE PRELEVEMENT : 1 PAR TYPE Échantillonnage de 30% des logements soit 64 LGTS (bien répartir dans chaque entrée)
Ensemble des pièces humides	LOGEMENTS COLLECTIFS	Murs Périphériques / plaque de plâtre	Mise en oeuvre d'une ventilation basse pression de type MVN Seren Air Hygroréglable	Enduit / Peinture	30%	REGLE DE PRELEVEMENT : 1 PAR TYPE Échantillonnage de 30% des logements soit 64 LGTS (bien répartir dans chaque entrée)
Ensemble des pièces humides	LOGEMENTS COLLECTIFS	Plafonds	- Fourniture et mise en œuvre de bouches d'extraction en pièces humides	Enduit / Peinture	30%	REGLE DE PRELEVEMENT : 1 PAR TYPE Échantillonnage de 30% des logements soit 64 LGTS (bien répartir dans chaque entrée)
Ensemble des pièces humides	LOGEMENTS COLLECTIFS	Plafonds	Mise en oeuvre d'une ventilation basse pression de type MVN Seren Air Hygroréglable	Dalle de polystyrènes	30%	REGLE DE PRELEVEMENT : 1 PAR TYPE Échantillonnage de 30% des logements

PIECES CONCERNEES	PERIMETRE DU REPERAGE	REPERAGE	TRAVAUX	ELEMENTS	Echantillonnage	REMARQUES PARTICULIERES
						soit 64 LGTS (bien répartir dans chaque entrée)
Ensemble des pièces	LOGEMENTS COLLECTIFS	Radiateurs	Mise en place de robinets thermostatiques sur les radiateurs	Peinture	15%	REGLE DE PRELEVEMENT : 1 PAR TYPE ÉCHANTILLONNAGE D'1 LOGEMENT par ENTRÉE soit 24 LGTS
Ensemble des pièces	LOGEMENTS COLLECTIFS	Radiateurs	Mise en place de robinets thermostatiques sur les radiateurs	Joint fibreux	15%	REGLE DE PRELEVEMENT : 1 PAR TYPE ÉCHANTILLONNAGE D'1 LOGEMENT par ENTRÉE soit 24 LGTS
Ensemble des pièces humides	LOGEMENTS COLLECTIFS	Murs périphériques / doublage (plâtre + isolant)	- Fourniture et mise en œuvre de bouches d'extraction en pièces humides	Enduit / Peinture	30%	REGLE DE PRELEVEMENT : 1 PAR TYPE Échantillonnage de 30% des logements soit 64 LGTS (bien répartir dans chaque entrée)
Ensemble des pièces	LOGEMENTS COLLECTIFS	Entre tableau extérieur et bâti de fenêtre	Remplacement des menuiseries extérieures	Joint d'étanchéité	50%	REGLE DE PRELEVEMENT : UN PAR TYPE : UNIQUEMENT POUR LE BÂTIMENT DU 4 RUE DU DOCTEUR CALMETTE
Ensemble des pièces	LOGEMENTS COLLECTIFS	Entre dormant et maçonnerie de fenêtres	Remplacement des menuiseries extérieures	Joint d'étanchéité	50%	REGLE DE PRELEVEMENT : UN PAR TYPE : UNIQUEMENT POUR LE BÂTIMENT DU 4 RUE DU DOCTEUR CALMETTE
Ensemble des pièces	LOGEMENTS COLLECTIFS	Entre ouvrant et dormant de fenêtres	Remplacement des menuiseries extérieures	Joint d'étanchéité	50%	REGLE DE PRELEVEMENT : UN PAR TYPE : UNIQUEMENT

PIECES CONCERNEES	PERIMETRE DU REPERAGE	REPERAGE	TRAVAUX	ELEMENTS	Echantillonnage	REMARQUES PARTICULIERES
						POUR LE BÂTIMENT DU 4 RUE DU DOCTEUR CALMETTE
Ensemble des pièces	LOGEMENTS COLLECTIFS	Fenêtres	Remplacement des menuiseries extérieures	Peinture	50%	REGLE DE PRELEVEMENT : 1 PAR TYPE UNIQUEMENT POUR LE BÂTIMENT DU 4 RUE DU DOCTEUR CALMETTE
Ensemble des pièces	LOGEMENTS COLLECTIFS	Ensemble des zones	Confère bon de travaux client	Conduit Amiantement	100%	REGLE DE PRELEVEMENT : 1 PAR TYPE
Ensemble des pièces humides	LOGEMENTS COLLECTIFS	Murs périphériques / doublage (plaque de plâtre + isolant)	- Fourniture et mise en œuvre de bouches d'extraction en pièces humides	Enduit / Calicot	30%	REGLE DE PRELEVEMENT : 1 PAR TYPE Échantillonnage de 30% des logements soit 64 LGTS (bien réparti dans chaque entrée)
Ensemble des pièces humides	LOGEMENTS COLLECTIFS	Murs Porteurs / Refends / Plaque de plâtre	Mise en oeuvre d'une ventilation basse pression de type MVN Seren Air Hygroréglable	Enduit / Peinture	30%	REGLE DE PRELEVEMENT : 1 PAR TYPE Échantillonnage de 30% des logements soit 64 LGTS (bien réparti dans chaque entrée)
Ensemble des pièces humides	LOGEMENTS COLLECTIFS	Murs Porteurs / Refends / Plaque de plâtre	- Fourniture et mise en œuvre de bouches d'extraction en pièces humides	Enduit / Calicot	30%	REGLE DE PRELEVEMENT : 1 PAR TYPE Échantillonnage de 30% des logements soit 64 LGTS (bien réparti dans chaque entrée)
Ensemble des pièces humides	LOGEMENTS COLLECTIFS	Murs Torchis	- Fourniture et mise en œuvre de bouches d'extraction en pièces humides	Enduit / Peinture	30%	REGLE DE PRELEVEMENT : 1 PAR TYPE Échantillonnage de 30% des logements soit 64 LGTS (bien réparti dans chaque entrée)

PIECES CONCERNEES	PERIMETRE DU REPERAGE	REPERAGE	TRAVAUX	ELEMENTS	Echantillonnage	REMARQUES PARTICULIERES
						répartir dans chaque entrée)
Selon localisation	LOGEMENTS COLLECTIFS	Chaudière	Confère bon de travaux client	Référence de la chaudière	100%	REGLE DE PRELEVEMENT : 1 PAR TYPE
Selon localisation	LOGEMENTS COLLECTIFS	Bouche de ventilation	- Fourniture et mise en œuvre de bouches d'extraction en pièces humides	Indication sur composition	100%	REGLE DE PRELEVEMENT : 1 PAR TYPE
Ensemble des pièces humides	LOGEMENTS COLLECTIFS	Murs	Mise en oeuvre d'une ventilation basse pression de type MVN Seren Air Hygroréglable	Enduit brique plâtrière	30%	REGLE DE PRELEVEMENT : 1 PAR TYPE Échantillonnage de 30% des logements soit 64 LGTS (bien répartir dans chaque entrée)

Aucun document disponible

ELEMENTS A SONDER OU A ANALYSER NON PRESENTS:

F \ CONDITIONS DE REALISATION DU REPERAGE

Le repérage amiante avant travaux, contient les informations sur la présence d'amiante dans les matériaux et produits du bâtiment afin d'informer les intervenants réalisant des activités ou interventions sur des matériaux et/ou équipements susceptibles de libérer des fibres d'amiante selon la liste citée dans le cadre E.

Il consiste à identifier et localiser, par inspections visuelles et investigations approfondies pouvant être destructives, l'ensemble des matériaux et produits contenant de l'amiante incorporés ou faisant indissociablement corps avec les locaux et les zones de l'immeuble objet des travaux.

Lorsque l'absence de marquages spécifiques ou de documents ne permet pas à l'opérateur de repérage d'attester de la présence ou de la non présence d'amiante dans les matériaux et produits, des prélèvements seront effectués afin de déterminer par analyse la présence ou non d'amiante.

Procédures de prélèvement :

Les prélèvements sur des matériaux ou produits susceptibles de contenir de l'amiante sont réalisés en vertu des dispositions du Code du Travail. Le matériel de prélèvement est adapté à l'opération à réaliser afin de générer le minimum de poussières. Dans le cas où une émission de poussières est prévisible, le matériau ou produit est mouillé à l'eau à l'endroit du prélèvement (sauf risque électrique) et, si nécessaire, une protection est mise en place au sol ; de même, le point de prélèvement est stabilisé après l'opération (pulvérisation de vernis ou de laque, par exemple).

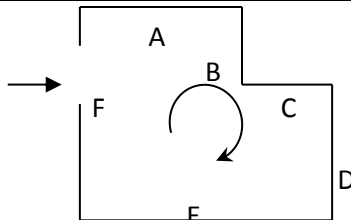
Pour chaque prélèvement, des outils propres et des gants à usage unique sont utilisés afin d'éliminer tout risque de contamination croisée. Dans tous les cas, les équipements de protection individuelle sont à usage unique.

L'accès à la zone à risque (sphère de 1 à 2 mètres autour du point de prélèvement) est interdit pendant l'opération. Si l'accompagnateur doit s'y tenir, il porte les mêmes équipements de protection individuelle que l'opérateur de repérage.

L'échantillon est immédiatement conditionné, après son prélèvement, dans un double emballage individuel étanche.

Les informations sur toutes les conditions existantes au moment du prélèvement susceptible d'influencer l'interprétation des résultats des analyses (environnement du matériau, contamination éventuelle, etc.) seront, le cas échéant, mentionnées dans la fiche d'identification et de cotation en annexe.

Sens du repérage pour évaluer un local :



G \ RAPPORTS PRECEDENTS

Néant

H \ RESULTATS DETAILLES DU REPERAGE

LISTE DES LOCAUX / PARTIES D'IMMEUBLE VISITEES/NON VISITEES CONCERNEES PAR LES TRAVAUX ET JUSTIFICATION

PIECE	ETAGE	JUSTIFICATION	VISITE	TRAVAUX
Entrée			OUI	CONCERNEE
Cuisine			OUI	CONCERNEE
WC			OUI	CONCERNEE
Salle de bains			OUI	CONCERNEE
Cellier			OUI	CONCERNEE
Couloir			OUI	CONCERNEE
Chambre 1			OUI	CONCERNEE
Chambre 2			OUI	CONCERNEE
Séjour			OUI	CONCERNEE

DESCRIPTION DES REVETEMENTS EN PLACE AU JOUR DE LA VISITE

PIECE	MUR1	MUR2	MUR3	MUR4	PLANCHER BAS	PLANCHER HAUT	PORTES	FENETRE1	FENETRE2
Entrée	Mâchefer	Béton			Sol souple	Enduit			
Cuisine	Béton	Mâchefer			Carrelage	Enduit			
WC	Mâchefer	Béton			Sol souple	Enduit			
Salle de bains	Mâchefer	Béton			Dalle de sol	Enduit			
Cellier	Béton				Sol souple	Enduit			
Couloir	Mâchefer	Béton			Sol souple	Enduit			
Chambre 1	Béton	Mâchefer			Sol souple	Enduit			
Chambre 2	Béton	Mâchefer							
Séjour	Mâchefer	Béton			Sol souple	Enduit			

LA LISTE DES MATERIAUX OU PRODUITS CONTENANT DE L'AMIANTE, SUR ZONE DE SIMILITUDE D'OUVRAGE ET SUR JUGEMENT PERSONNEL

PIECE	ETAGE	ELEMENTS	DESCRIPTIF LABORATOIRE	Echantillon	REPERAGE	ETAT	RESULTAT	METHODE
NEANT								

ZSO : Zone de Similitude d'Ouvrage

LA LISTE DES MATERIAUX OU PRODUITS CONTENANT DE L'AMIANTE, APRES ANALYSE

PIECE	ETAGE	ELEMENTS	DESCRIPTIF LABORATOIRE	Echantillon	REPERAGE	ETAT	RESULTAT
NEANT							

ZSO : Zone de Similitude d'Ouvrage

LA LISTE DES MATERIAUX SUSCEPTIBLES DE CONTENIR DE L'AMIANTE, MAIS N'EN CONTENANT PAS.

Rapport N° : 3LBJ0001

01/12/2017

10/22

Date d'édition : 15/12/2017

EXPERT HABITAT & INDUSTRIE INGENIERIE - 21 route d'Albert 62450 AVESNES LES BAPAUME

Téléphone : 03.21.73.41.44 - Fax 03 21 73 94 79 - Site : www.expert habitat.com

SAS au capital de 55 000 Euros - Siret n° 479 076 838 00032

PIECE	ETAGE	ELEMENTS	DESCRIPTIF LABORATOIRE	Echantillon	REPERAGE	ETAT	RESULTAT	METHODE
Cuisine		Peinture	Peinture en vrac + bois non séparable	3LBJ0001P001	Radiateurs	BON ETAT	Amiante non détecté	RESULTAT ANALYSE
Cuisine		Enduit / Peinture béton	Enduit plâtreux blanc en vrac + peintures multiples non séparable	3LBJ0001P002	Mur A	BON ETAT	Amiante non détecté	RESULTAT ANALYSE
WC		Enduit / Peinture	Enduit plâtreux blanc en vrac + peintures multiples non séparable	3LBJ0001P003	Mur A	BON ETAT	Amiante non détecté	RESULTAT ANALYSE
Salle de bains		Enduit / Peinture béton	Enduit plâtreux blanc en vrac + peintures multiples non séparable	3LBJ0001P004	Plafonds	BON ETAT	Amiante non détecté	RESULTAT ANALYSE
Cuisine		Enduit / Peinture béton	Enduit plâtreux blanc en vrac + peintures multiples non séparable	3LBJ0001P004	Plafonds	BON ETAT	Amiante non détecté	ZSO
WC		Enduit / Peinture béton	Enduit plâtreux blanc en vrac + peintures multiples non séparable	3LBJ0001P004	Plafonds	BON ETAT	Amiante non détecté	ZSO
Cuisine		Enduit / Peinture béton	Enduit plâtreux blanc en vrac + peintures multiples non séparable	3LBJ0001P002	Mur A	BON ETAT	Amiante non détecté	ZSO
Cuisine		Enduit / Peinture béton	Enduit plâtreux blanc en vrac + peintures multiples non séparable	3LBJ0001P002	Mur B	BON ETAT	Amiante non détecté	ZSO
Cuisine		Enduit / Peinture béton	Enduit plâtreux blanc en vrac + peintures multiples non séparable	3LBJ0001P002	Mur C	BON ETAT	Amiante non détecté	ZSO
WC		Enduit / Peinture béton	Enduit plâtreux blanc en vrac + peintures multiples non séparable	3LBJ0001P002	Mur B	BON ETAT	Amiante non détecté	ZSO

PIECE	ETAGE	ELEMENTS	DESCRIPTIF LABORATOIRE	Echantillon	REPERAGE	ETAT	RESULTAT	METHODE
Salle de bains		Enduit / Peinture béton	Enduit plâtreux blanc en vrac + peintures multiples non séparable	3LBJ0001P002	Mur B	BON ETAT	Amiante non détecté	ZSO
Cuisine		Enduit / Peinture	Enduit plâtreux blanc en vrac + peintures multiples non séparable	3LBJ0001P003	Mur D	BON ETAT	Amiante non détecté	ZSO
WC		Enduit / Peinture	Enduit plâtreux blanc en vrac + peintures multiples non séparable	3LBJ0001P003	Mur A	BON ETAT	Amiante non détecté	ZSO
WC		Enduit / Peinture	Enduit plâtreux blanc en vrac + peintures multiples non séparable	3LBJ0001P003	Mur C	BON ETAT	Amiante non détecté	ZSO
WC		Enduit / Peinture	Enduit plâtreux blanc en vrac + peintures multiples non séparable	3LBJ0001P003	Mur D	BON ETAT	Amiante non détecté	ZSO
Salle de bains		Enduit / Peinture	Enduit plâtreux blanc en vrac + peintures multiples non séparable	3LBJ0001P003	Mur A	BON ETAT	Amiante non détecté	ZSO
Salle de bains		Enduit / Peinture	Enduit plâtreux blanc en vrac + peintures multiples non séparable	3LBJ0001P003	Mur C	BON ETAT	Amiante non détecté	ZSO
Salle de bains		Enduit / Peinture	Enduit plâtreux blanc en vrac + peintures multiples non séparable	3LBJ0001P003	Mur D	BON ETAT	Amiante non détecté	ZSO

ZSO : Zone de Similitude d'Ouvrage

ANNEXE 1 – PHOTOS DES ELEMENTS AMIANTES ET/OU NON AMIANTES

PRELEVEMENT : 3LBJ0001P001			
NOM DU CLIENT	NUMERO DU DOSSIER		PIECE OU LOCAL
OPH77	3LBJ0001 01/12/2017		Cuisine
ELEMENT	DESCRIPTIF DU LABORATOIRE	DATE DE PRELEVEMENT	NOM DE L'OPERATEUR
Peinture	Peinture en vrac + bois non séparable	01/12/2017	BEDEL Gaetan
LOCALISATION		RESULTAT	
Radiateurs		Amiante non détecté	

EMPLACEMENT



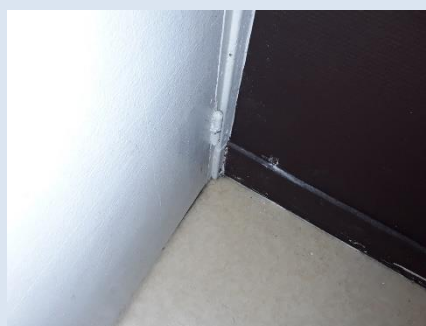
PRELEVEMENT : 3LBJ0001P002			
NOM DU CLIENT	NUMERO DU DOSSIER		PIECE OU LOCAL
OPH77	3LBJ0001 01/12/2017		Cuisine
ELEMENT	DESCRIPTIF DU LABORATOIRE	DATE DE PRELEVEMENT	NOM DE L'OPERATEUR
Enduit / Peinture béton	Enduit plâtreux blanc en vrac + peintures multiples non séparable	01/12/2017	BEDEL Gaetan
LOCALISATION		RESULTAT	
Mur A		Amiante non détecté	

EMPLACEMENT



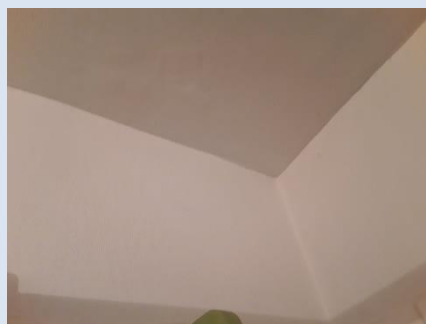
PRELEVEMENT : 3LBJ0001P003			
NOM DU CLIENT	NUMERO DU DOSSIER		PIECE OU LOCAL
OPH77	3LBJ0001 01/12/2017		WC
ELEMENT	DESCRIPTIF DU LABORATOIRE	DATE DE PRELEVEMENT	NOM DE L'OPERATEUR
Enduit / Peinture	Enduit plâtreux blanc en vrac + peintures multiples non séparable	01/12/2017	BEDEL Gaetan
LOCALISATION		RESULTAT	
Mur A		Amiante non détecté	

EMPLACEMENT



PRELEVEMENT : 3LBJ0001P004			
NOM DU CLIENT	NUMERO DU DOSSIER		PIECE OU LOCAL
OPH77	3LBJ0001 01/12/2017		Salle de bains
ELEMENT	DESCRIPTIF DU LABORATOIRE	DATE DE PRELEVEMENT	NOM DE L'OPERATEUR
Enduit / Peinture béton	Enduit plâtreux blanc en vrac + peintures multiples non séparable	01/12/2017	BEDEL Gaetan
LOCALISATION		RESULTAT	
Plafonds		Amiante non détecté	

EMPLACEMENT



PRELEVEMENT : 3LBJ0001P005			
NOM DU CLIENT	NUMERO DU DOSSIER		PIECE OU LOCAL
OPH77	3LBJ0001 01/12/2017		Cuisine
ELEMENT	DESCRIPTIF DU LABORATOIRE	DATE DE PRELEVEMENT	NOM DE L'OPERATEUR
Référence de la chaudière		01/12/2017	BEDEL Gaetan
LOCALISATION		RESULTAT	
Chaudière			

EMPLACEMENT



ANNEXE 3 – PROCES VERBAUX D'ANALYSES

Parc Estois - Bât. R - Rue de la Terre Adèle - CS n° 66862
35768 SAINT-GREGOIRE CEDEX
Tél : 02.99.35.41.41
Fax : 02.99.35.41.42
www.itga.fr

Accréditation n° 1-5967
Liste des sites et portées disponibles sur www.cofrac.fr

L'accréditation du COFRAC atteste de la compétence des laboratoires pour les seuls essais couverts par l'accréditation qui sont identifiés par le symbole :

RAPPORT D'ESSAI N° IT071712-17722 EN DATE DU 13/12/2017
RECHERCHE ET IDENTIFICATION D'AMIANTE SUR UN PRELEVEMENT DE MATERIAU

Ce rapport d'essai ne concerne que les échantillons soumis à l'analyse.

Client :
AGENCE EHI IDF- (COMPTE MATERIAUX)- EXPERT
HABITAT & INDUSTRIE INGENIERIE
M. x RESULTAT MATERIAUX SERVICE PRODUCTION
2 rue Traversière
78580 LES ALLUETS LE ROI

Prélèvement :
Commande ITGA : IT0717-119307
Echantillon ITGA : IT071712-17722
Reçu au laboratoire le : 11/12/2017

Réf. Client :

Commande	3LBJ0001-01
Dossier client	3LBJ0001-01 - Square ribot - Docteur Calmette - Square Siegfried 77000 MELUN
Echantillon	3LBJ0001P001 / LOGEMENTS COLLECTIFS - Chaudière - Selon localisation - Référence de la chaudière / Cuisine Radiateurs Peinture
Description ITGA	Peinture en vrac / Bois

Préparation :
Effectuée de façon à être représentative de l'échantillon
- pour une analyse au Microscope Electronique à Transmission Analytique (META) : broyage mécanique, récupération de poussières sur grille de microscope électronique (méthode interne IT 085 ou IT 284)

Technique Analytique :
- Microscope Electronique à Transmission Analytique (parties pertinentes de la norme NF X 43-050)

Résultat :

Fraction Analysée	Technique analytique et date d'analyse	Résultat	Type d'amiante	Nb de préparations
▶ Peinture en vrac + bois non séparable	META le 13/12/2017	Amiante non détecté	---	1

Validé par : Delphine JOSSET - Analyste

La reproduction de ce rapport d'essai n'est autorisée que sous sa forme intégrale ; ce rapport ne doit pas être reproduit partiellement sans l'approbation du laboratoire.
Sauf demande particulière et écrite du client, les échantillons sont conservés pendant 6 mois et les rapports pendant 2 ans.

Page 1 / 1

Parc Estois - Bât. R - Rue de la Terre Adèle - CS n° 66862
35768 SAINT-GREGOIRE CEDEX
Tél : 02.99.35.41.41
Fax : 02.99.35.41.42
www.itga.fr

Accréditation n° 1-5967
Liste des sites et portées disponibles sur www.cofrac.fr

L'accréditation du COFRAC atteste de la compétence des laboratoires pour les seuls essais couverts par l'accréditation qui sont identifiés par le symbole :

RAPPORT D'ESSAI N° IT071712-17723 EN DATE DU 13/12/2017
RECHERCHE ET IDENTIFICATION D'AMIANTE SUR UN PRELEVEMENT DE MATERIAU

Ce rapport d'essai ne concerne que les échantillons soumis à l'analyse.

Client :
AGENCE EHI IDF- (COMPTE MATERIAUX)- EXPERT
HABITAT & INDUSTRIE INGENIERIE
M. x RESULTAT MATERIAUX SERVICE PRODUCTION
2 rue Traversière
78580 LES ALLUETS LE ROI

Prélèvement :
Commande ITGA : IT0717-119307
Echantillon ITGA : IT071712-17723
Reçu au laboratoire le : 11/12/2017

Réf. Client :

Commande	3LBJ0001-01
Dossier client	3LBJ0001-01 - Square ribot - Docteur Calmette - Square Siegfried 77000 MELUN
Echantillon	3LBJ0001P002 / LOGEMENTS COLLECTIFS - Murs Torchis - Ensemble des pièces humides - Enduit Peinture / Cuisine Mur A Enduit Peinture béton
Description ITGA	Enduit plâtreux blanc en vrac / Peintures multiples

Préparation :
Effectuée de façon à être représentative de l'échantillon
- pour une analyse au Microscope Electronique à Transmission Analytique (META) : broyage mécanique, récupération de poussières sur grille de microscope électronique (méthode interne IT 085 ou IT 284)

Technique Analytique :
- Microscope Electronique à Transmission Analytique (parties pertinentes de la norme NF X 43-050)

Résultat :

Fraction Analysée	Technique analytique et date d'analyse	Résultat	Type d'amiante	Nb de préparations
▶ Enduit plâtreux blanc en vrac + peintures multiples non séparable	META le 13/12/2017	Amiante non détecté	---	1

Validé par : Delphine JOSSET - Analyste

La reproduction de ce rapport d'essai n'est autorisée que sous sa forme intégrale ; ce rapport ne doit pas être reproduit partiellement sans l'approbation du laboratoire.
Sauf demande particulière et écrite du client, les échantillons sont conservés pendant 6 mois et les rapports pendant 2 ans.

Page 1 / 1



Parc Edonia - Bât. R - Rue de la Terre Adélie - CS n° 66862
35768 SAINT-GREGOIRE CEDEX
Tél : 02.99.35.41.41
Fax : 02.99.35.41.42
www.itga.fr



Accréditation n° 1-5967
Liste des sites et portées
disponibles sur www.cofrac.fr

L'accréditation du COFRAC atteste de la compétence des laboratoires pour les seuls essais couverts par l'accréditation qui sont identifiés par le symbole :

RAPPORT D'ESSAI N° IT071712-17724 EN DATE DU 13/12/2017
RECHERCHE ET IDENTIFICATION D'AMIANTE SUR UN PRELEVEMENT DE MATERIAU

Ce rapport d'essai ne concerne que les échantillons soumis à l'analyse.

Client :

AGENCE EHI IDF- (COMPTE MATERIAUX)- EXPERT
HABITAT & INDUSTRIE INGENIERIE
M. x RESULTAT MATERIAUX SERVICE PRODUCTION
2 rue Traversière
78580 LES ALLUETS LE ROI

Prélevement :

Commande ITGA : IT0717-119307
Echantillon ITGA : IT071712-17724
Reçu au laboratoire le : 11/12/2017

Réf. Client :

Commande	3LBJ0001-01
Dossier client	3LBJ0001-01 - Square ribot - Docteur Calmette - Square Siegfried 77000 MELUN
Echantillon	3LBJ0001P003 / LOGEMENTS COLLECTIFS - Murs Torchis - Ensemble des pièces humides - Enduit Peinture / WC Mur A Enduit Peinture
Description ITGA	Enduit plâtreux blanc en vrac / Peintures multiples

Préparation :

Effectuée de façon à être représentative de l'échantillon

- pour une analyse au Microscope Electronique à Transmission Analytique (META) : broyage mécanique, récupération de poussières sur grille de microscope électronique (méthode interne IT 085 ou IT 286)

Technique Analytique :

- Microscope Electronique à Transmission Analytique (parties pertinentes de la norme NF X 43-050)

Résultat :

Fraction Analysée	Technique analytique et date d'analyse	Résultat	Type d'amiante	Nb de préparations
▶ Enduit plâtreux blanc en vrac + peintures multiples non séparable	META le 13/12/2017	Amiante non détecté	---	1

Validé par : Delphine JOSSET - Analyste

La reproduction de ce rapport d'essai n'est autorisée que sous la forme intégrale. Ce rapport ne doit pas être reproduit partiellement sans l'approbation du laboratoire. Sauf demande particulière et écrite du client, les échantillons sont conservés pendant 6 mois et les rapports pendant 2 ans.

DTA 164 rev 12

Page 1 / 1



Parc Edonia - Bât. R - Rue de la Terre Adélie - CS n° 66862
35768 SAINT-GREGOIRE CEDEX
Tél : 02.99.35.41.41
Fax : 02.99.35.41.42
www.itga.fr



Accréditation n° 1-5967
Liste des sites et portées
disponibles sur www.cofrac.fr

L'accréditation du COFRAC atteste de la compétence des laboratoires pour les seuls essais couverts par l'accréditation qui sont identifiés par le symbole :

RAPPORT D'ESSAI N° IT071712-17725 EN DATE DU 13/12/2017
RECHERCHE ET IDENTIFICATION D'AMIANTE SUR UN PRELEVEMENT DE MATERIAU

Ce rapport d'essai ne concerne que les échantillons soumis à l'analyse.

Client :

AGENCE EHI IDF- (COMPTE MATERIAUX)- EXPERT
HABITAT & INDUSTRIE INGENIERIE
M. x RESULTAT MATERIAUX SERVICE PRODUCTION
2 rue Traversière
78580 LES ALLUETS LE ROI

Prélevement :

Commande ITGA : IT0717-119307
Echantillon ITGA : IT071712-17725
Reçu au laboratoire le : 11/12/2017

Réf. Client :

Commande	3LBJ0001-01
Dossier client	3LBJ0001-01 - Square ribot - Docteur Calmette - Square Siegfried 77000 MELUN
Echantillon	3LBJ0001P004 / LOGEMENTS COLLECTIFS - Murs Torchis - Ensemble des pièces humides - Enduit Peinture / Salle de bains Plafonds Enduit Peinture béton
Description ITGA	Enduit plâtreux blanc en vrac / Peintures multiples

Préparation :

Effectuée de façon à être représentative de l'échantillon

- pour une analyse au Microscope Electronique à Transmission Analytique (META) : broyage mécanique, récupération de poussières sur grille de microscope électronique (méthode interne IT 085 ou IT 286)

Technique Analytique :

- Microscope Electronique à Transmission Analytique (parties pertinentes de la norme NF X 43-050)

Résultat :

Fraction Analysée	Technique analytique et date d'analyse	Résultat	Type d'amiante	Nb de préparations
▶ Enduit plâtreux blanc en vrac + peintures multiples non séparable	META le 13/12/2017	Amiante non détecté	---	1

Validé par : Delphine JOSSET - Analyste

La reproduction de ce rapport d'essai n'est autorisée que sous la forme intégrale. Ce rapport ne doit pas être reproduit partiellement sans l'approbation du laboratoire. Sauf demande particulière et écrite du client, les échantillons sont conservés pendant 6 mois et les rapports pendant 2 ans.

DTA 164 rev 12

Page 1 / 1

ATTESTATION(S)



ALLIANZ IARD
Direction Opérations Entreprises
Case courriel 8 10 33
5C Esplanade Charles de Gaulle
33081 BORDEAUX CEDEX

ALLIANZ RESPONSABILITE CIVILE DES ENTREPRISES DE SERVICE

La société ALLIANZ IARD certifie que :

EXPERT HABITAT INGENIERIE
21 ROUTE D ALBERT
62450 AVESNES LES BAPAUME

Est titulaire d'une police d'assurance Responsabilité civile Activités de services N°55897385 qui a pris effet le 01/01/2017.

Ce contrat, a pour objet de :

- Satisfaire aux obligations édictées par l'ordonnance n°2005 - 655 du 8 juin 2005 et son décret d'application n°2006 - 1114 du 5 septembre 2006, codifié aux articles R212-4 et L271-4 à L271-6 du code de la construction et de l'habitation, ainsi que ses textes subéquents ;
- Garantir l'assuré contre les conséquences pécuniaires de la responsabilité civile qu'il peut encourir à l'égard des tiers du fait de ses activités professionnelles déclarées aux Dispositions Particulières à savoir :
 - Le constat des Risques d'exposition au plomb
 - Diagnostic Performance Energétique (DPE)
 - Repérage d'amiante avant transaction, contrôle périodique amiante
 - Repérage d'amiante avant / après travaux et démolition
 - Dossier technique amiante
 - Repérage d'amiante sur surfaces bitumées ou enrobées
 - Diagnostic amiante parties privatives
 - Repérage de plomb avant / après travaux et démolition
 - Présence de termites et autres insectes xylophages

Le montant de la garantie Responsabilité Civile Professionnelle est de 1 300 000,00 € par sinistre et 1 500 000,00 € par année.

Le présent document, établi par ALLIANZ, est valable jusqu'au 31/12/2017 sous réserve du paiement des cotisations. Il a pour objet d'attester l'existence d'un contrat. Il ne constitue toutefois pas une présomption d'application des garanties et ne peut engager ALLIANZ au-delà des clauses, conditions et limites du contrat auquel il se réfère. Les exceptions de garantie opposables au souscripteur le sont également aux bénéficiaires de l'indemnité (résiliation, nullité, règle proportionnelle, exclusions, déchéances, ...).


Toute adjonction autre que le cachet et la signature du représentant de la Société est réputée non écrite.

Fait à Bordeaux, le 19/12/2016

Pour la compagnie

Allianz IARD
Direction Opérations Entreprises
5C Esplanade Charles de Gaulle
33081 BORDEAUX CEDEX

CERTIFICAT DE COMPETENCES



**Certificat de compétences
Diagnosticteur Immobilier**

I.Cert
Institut de Certification

N° CPDI 3869 Version 01


Je soussigné, **Philippe TROYAUX**, Directeur Général d'I.Cert, atteste que :
Monsieur Gaëtan BEDEL

Est certifié(e) selon le référentiel I.Cert dénommé CPE DI DR 01, dispositif de certification de personnes réalisant des diagnostics immobiliers pour les missions suivantes :

Amiante **Repérage et diagnostic amiante dans les immeubles bâtis**
Date d'effet : 22/04/2016, date d'expiration : 21/04/2021

En foi de quoi ce certificat est délivré, pour valoir et servir ce que de droit.
Edité à Saint Grégoire, le 23/05/2016


Arrêté du 6 avril 2007 décernant les centres de certification des compétences des personnes physiques réalisant l'état de l'habitation relative de gaspillage par les articles du 11/12/2009 et du 15/12/2011. Arrêté du 19 octobre 2009 décernant les centres de certification des compétences des personnes physiques réalisant le diagnostic énergétique relatif aux articles du 10/12/2009 et du 13/12/2011. Arrêté du 20 octobre 2005 décernant les centres de certification des compétences des personnes physiques réalisant l'état relatif à la présence de termites dans le bâtiment relatif aux articles du 14/12/2006 et du 14/02/2012. Arrêté du 21 novembre 2006 décernant les centres de certification des compétences des personnes physiques opérateurs de logement et de diagnostic amiante dans les immeubles bâtis. Arrêté du 21 novembre 2006 décernant les centres de certification des compétences des personnes physiques opérateurs des contrats de risque d'inondation au client ou agissant pour détenir des diagnostics relatifs dans les immeubles d'habitation relatif aux articles du 01/12/2011. Arrêté du 8 juillet 2005 décernant les centres de certification des compétences des personnes physiques réalisant l'état de l'habitation relative d'incendie relatif par les articles du 12/12/2009 et du 03/12/2011.



I.Cert
Institut de Certification

Certification de personnes
Diagnosticteur
Portée disponible sur www.icert.fr

Part: EDONIA - Bâtiment G - Rue de la Terre Victorieuse - 35750 Saint Grégoire



COFRAC
UNIVERSITAT
DE BOURGOGNE
FRANCE
CENTRE NATIONAL
DE QUALITE
ET D'ACCREDITATION

CPEDI FR11 rev 30



	Murs périphériques / Plaques de plâtre
	Murs Bois
	Murs Brique
	Murs Béton brut
	Cloisons Plaques de plâtre
	Murs carreaux de plâtre
	Murs Béton / Enduit
	Murs porteurs et/ou mur de refend / Plaques de plâtre
	Murs périphériques / Doublage (plaque de plâtre + isolant)
	Torchis
	Murs Amiantés
	Murs Brique / Enduit
	Murs Brique plâtrière

- Prélèvements de sol amiantés
- Prélèvements de sol non amiantés
- Prélèvements de plafonds amiantés
- Prélèvements de plafonds non amiantés
- Prélèvements de murs amiantés
- Prélèvements de murs non amiantés
- Autres types de prélèvements amiantés
- Autres types de prélèvements non amiantés

